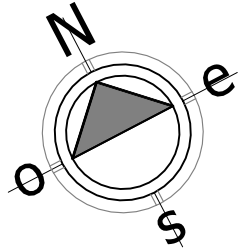


UBICACIÓN EDIFICACIÓN

ESCALA

1/750



PLANILLA de ÁREAS

EDIFICACIÓN	ÁREAS	REFERENCIAS
A - EDIFICACIÓN EXISTENTE	área 248,60 m2	
B - BAÑOS A DEMOLER	área 20,30 m2	
C - VIVIENDA EXISTENTE	área 65,00 m2	

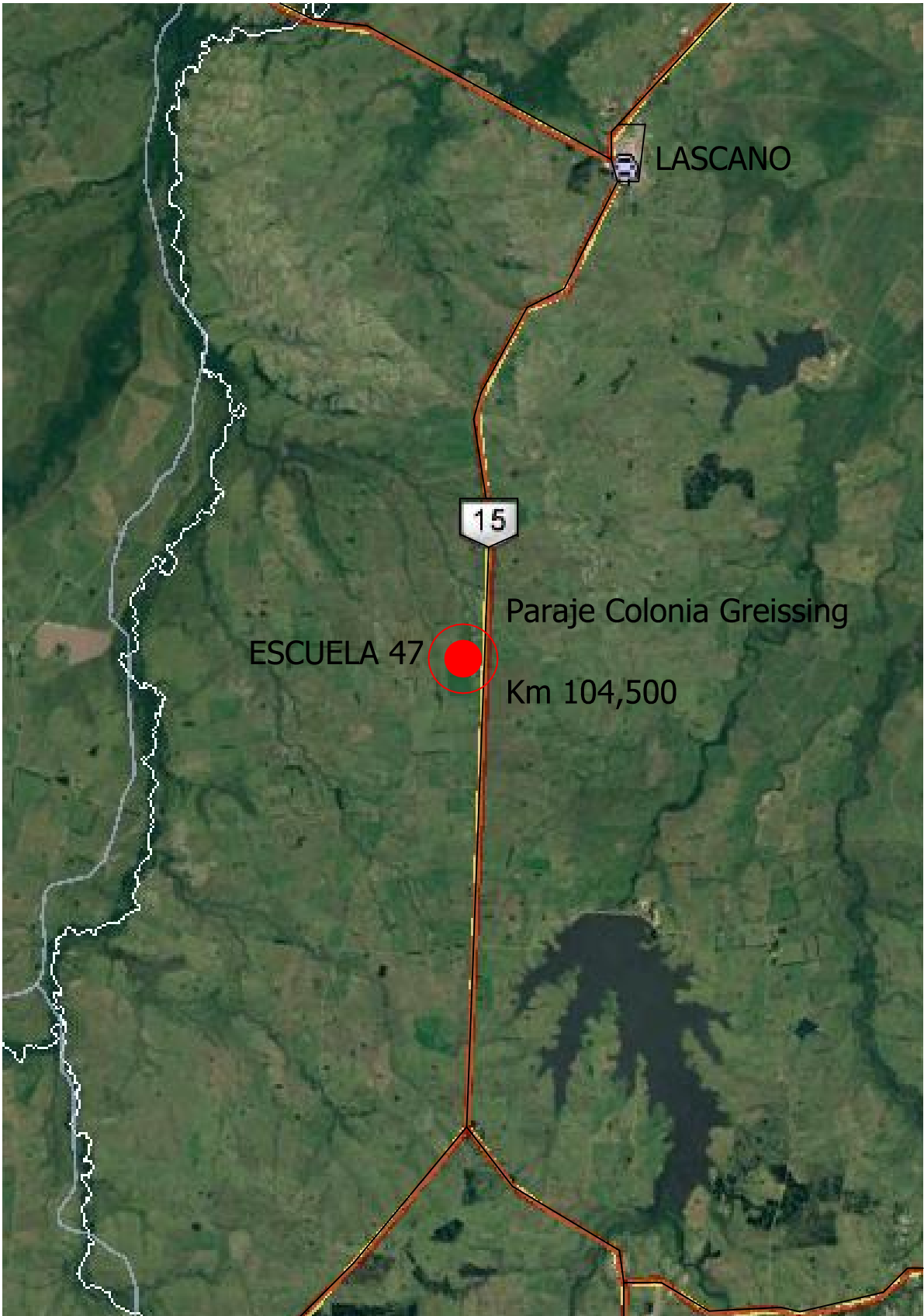
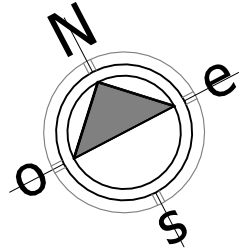
Departamento
Paraje
Padron Rural
lamina catastral
cuadrícula
Sección judicial
área total del predio
área edificaciones existentes
área edificaciones a demoler
área de edificaciones a refaccionar
área de techo a sustituir

R O C H A
COLONIA GREISSING
Nº 19669
D 24 B
B 2
3 ra.
2 Há 0000m2
248,60 m2
20,30 m2
20,20 m2
279,00 m2

CROQUIS de UBICACIÓN

ESCALA

1/50.000



a AIGUA a VELAZQUEZ



ADMINISTRACIÓN NACIONAL
DE EDUCACIÓN PÚBLICA

CONSEJO DIRECTIVO CENTRAL

COMISION DESCENTRALIZADA ROCHA

OBRA:	REFORMAS ESCUELA N°47 DIRECCIÓN y BAÑOS	LOCALIDAD:	ROCHA	ESCALAS :	1:750 1:50.000
DIRECCIÓN :	Ruta N° 15 - km 104,500 Colonia Greissing	DEPARTAMENTO:	ROCHA		

PLANO DE :	ALBAÑILERIA - REFORMAS y AMPLIACIÓN	LÁMINA Nº	L- 01
ARQUITECTO :	JUAN JOSÉ RIGAMONTI	FECHA:	25 / 05 / 2019
AYTE. de ARQTO :		VERSION :	REVISION 3
TÉCNICO :			

U 1